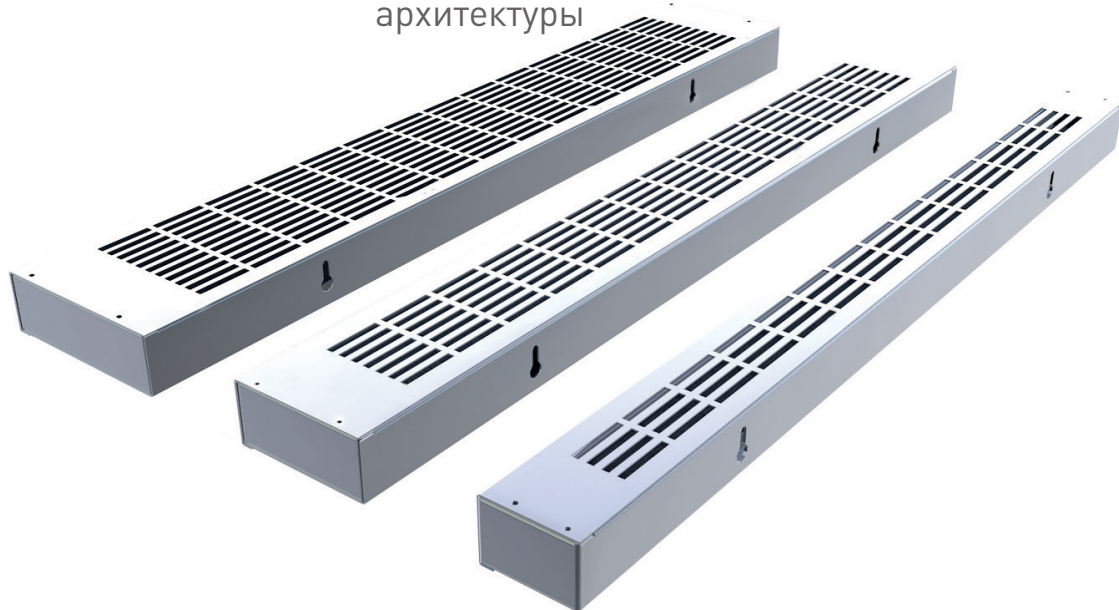


jaga

## Конвектор JAGA MINI Facade

- естественная конвекция
- фасадный конвекционный нагреватель с теплообменником Low H<sub>2</sub>O
- отопление (охлаждение по запросу)
- прочный металлический корпус
- 30-летняя гарантия на теплообменник
- стандартный цвет белый, другие цвета по запросу
- инновационная технология нагрева и высокое качество
- удобный в обслуживании
- расширенный диапазон
- доступны различные размеры и цвета
- сдержанный дизайн и небольшие габариты оставляют больше пространства для архитектуры



Jaga N.V., Verbindingslaan z/n, B-3590 Diepenbeek Tel.: +32 (0)11 29 41 11, Fax: +32 (0)11 32 35 78, info@jaga.be. 6 September 2018 11:07 AM

## Конвектор JAGA MINI Facade

Технологическая эволюция позволяет нам производить все более эффективное остекление для строительства фасадов с большими стеклянными окнами без значительных потерь тепла. Но большие окна, однако, почти всегда дают ощущение холода в результате так называемого «ниспадающего холодного потока». Это можно решить, интегрировав систему отопления JAGA MINI Facade в оконную раму.

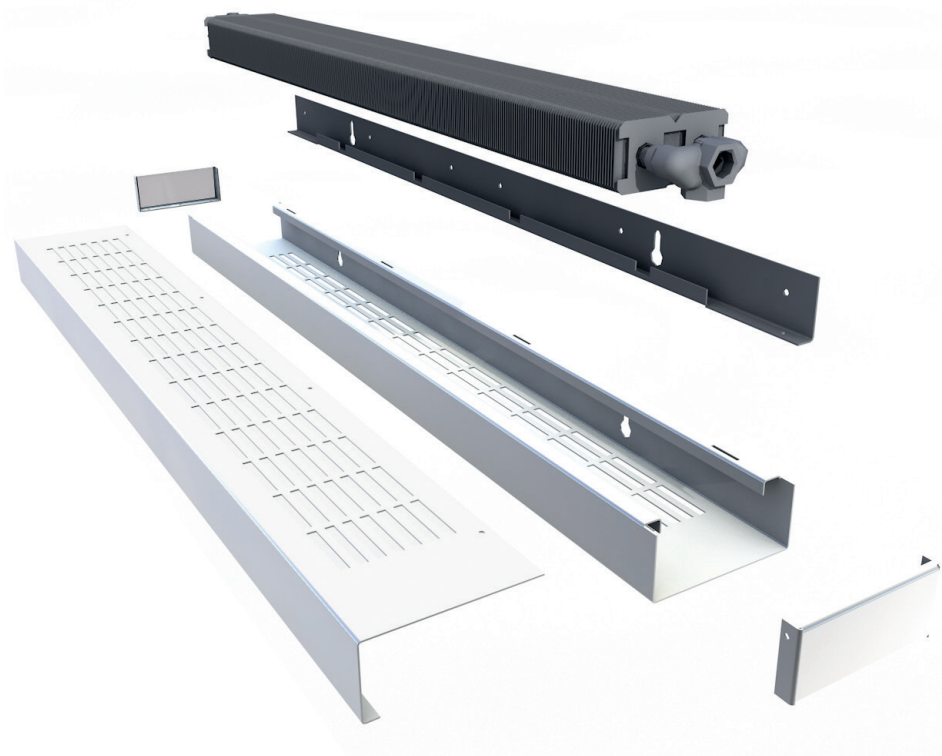
Конвектор, расположенный на фасаде, предотвращает прямое проникновение холодного воздуха внутрь. Теплый воздух, поднимающийся из конвектора, смешивается с ниспадающим холодным потоком и создает теплозащитный экран, который обеспечивает комфортные условия внутри здания. Таким образом, можно избежать применения "воздушной завесы". В зданиях со стеклянными фасадами идеальным вариантом будут конвекторы JAGA MINI Facade. Естественная конвекция остановит массу холодного воздуха, опускающегося вниз.

Прибор может также устанавливаться в системах сухого охлаждения (без образования конденсата), для расчета нагрузки на охлаждение - обращайтесь в техническую поддержку.

Пример:



## Конвектор JAGA MINI Facade



### Теплообменник Low-H<sub>2</sub>O

- 1/2" двустороннее соединение
- 1/2" одностороннее соединение

### Кронштейны

кронштейны выполнены из листовой стали толщиной 1 мм, оцинкованной по методу Сендзимира

### Кожух

Оцинкованная стальная пластина толщиной 1,25 мм:

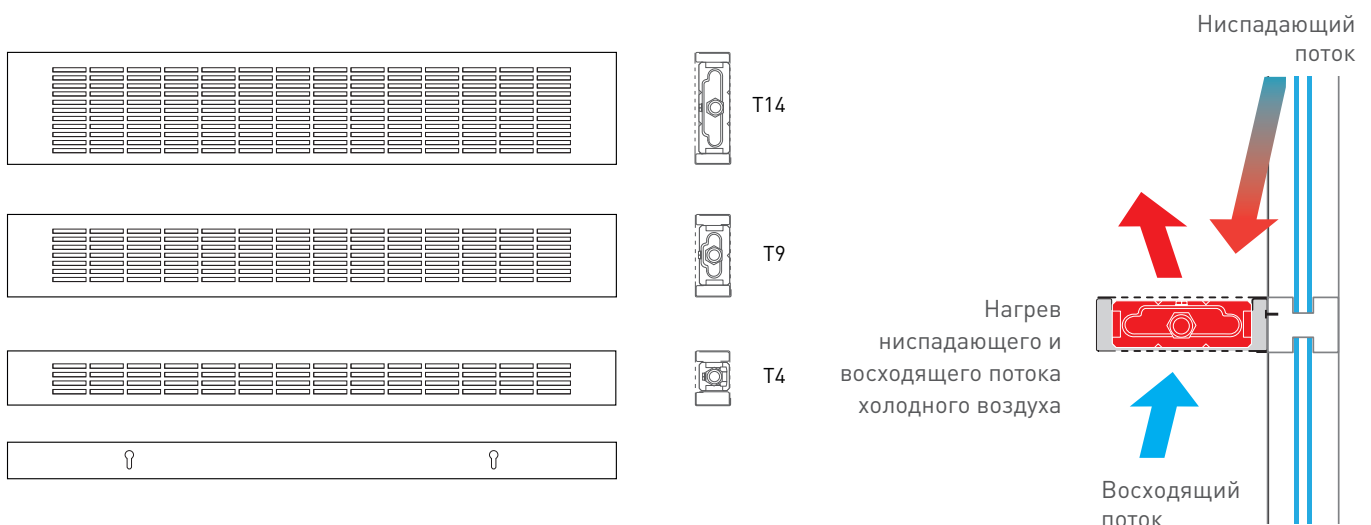
- с перфорированными слотами в верхней и нижней части корпуса для циркуляции воздуха.
- Монтажные отверстия Ø 8 мм
- торцевые заглушки
- цвет: RAL 9016

### Low-H<sub>2</sub>O: пример экодизайна

Конвектор Jaga Low-H<sub>2</sub>O намного легче и меньше по сравнению со стальными панельными радиаторами эквивалентной мощности, что позволяет снизить затраты на сырье при производстве. Кроме того, теплообменники Low-H<sub>2</sub>O более долговечные и имеют 30-летнюю гарантию.

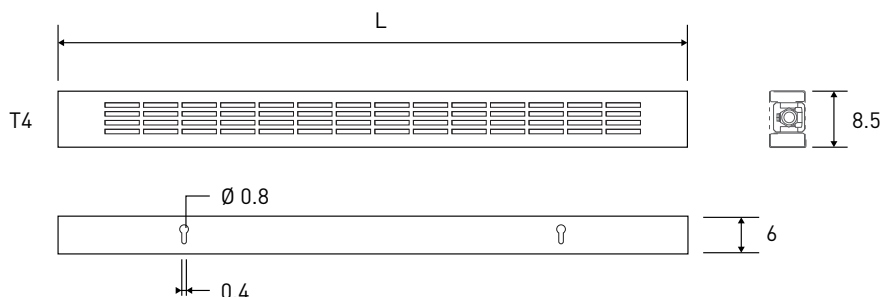
### Отопительные приборы Low Mass со сверхбыстрой теплопроводностью

Конвекторы Low-H<sub>2</sub>O от Jaga содержат до 90% меньше воды, чем стальной панельный радиатор, а также не имеют тяжелых стальных пластин, которые требуют предварительного нагрева. Ультрасовременный медно-алюминиевый теплообменник быстро переносит тепло в помещение. Конвекторы Low-H<sub>2</sub>O реагируют мгновенно, они быстро обеспечивают тепловой комфорт и делают это с гораздо меньшим потреблением энергии.



## Конвектор JAGA MINI Facade

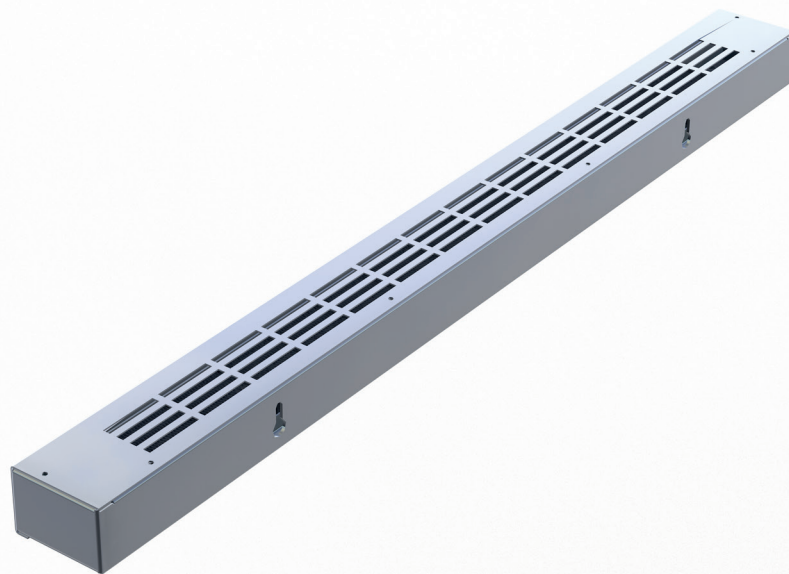
Габаритные размеры



### Конвектор JAGA MINI Facade T4

T4	Теплообменник Low-H <sub>2</sub> O: двустороннее подключение 1/2"														
L	60	70	80	90	100	110	120	140	160	180	200	220	240	260	280
B	8.5														
H	6														
75/65/20	121	141	162	182	202	222	242	283	323	364	404	444	485	525	566
90/70/20	157	183	209	235	261	287	313	365	418	470	522	574	626	679	731

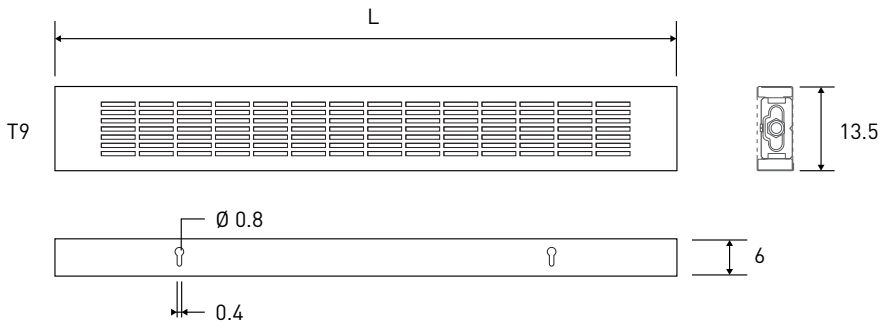
теплоотдача на метр длины конвектора при 75/65/20 °C: 202 Вт  
 теплоотдача на метр длины конвектора при 90/70/20 °C: 267 Вт



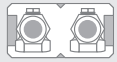

- стандартный цвет: белый RAL 9016
- опция: другие цвета: (см. диаграмму цвета Jaga)

## Конвектор JAGA MINI Facade T9

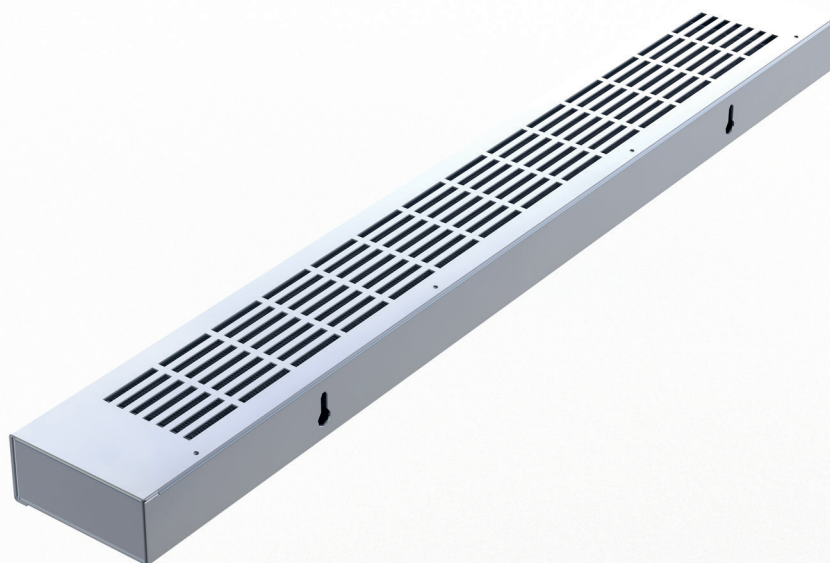
### Габаритные размеры



### Конвектор JAGA MINI Facade T9

T9			Теплообменник Low-H <sub>2</sub> O: одностороннее подключение 1/2"												
			Теплообменник Low-H <sub>2</sub> O: двустороннее подключение 1/2"												
L	60	70	80	90	100	110	120	140	160	180	200	220	240	260	280
B	13.5														
H	6														
75/65/20	255	297,5	340	382,5	425	468	510	595	680	765	850	935	1020	1105	1190
90/70/20	329	384	439	494	549	604	659	769	878	988	1098	1208	1318	1427	1537

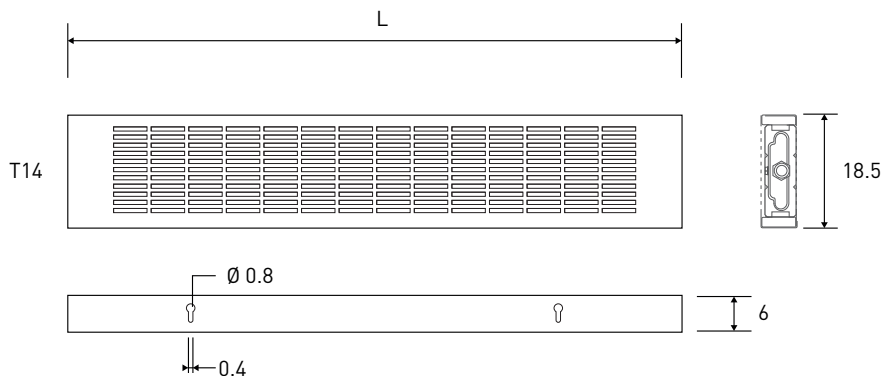
теплоотдача на метр длины конвектора при 75/65/20 °C: 425 Вт  
 теплоотдача на метр длины конвектора при 90/70/20 °C: 549 Вт



- стандартный цвет: белый RAL 9016
- опция: другие цвета: (см. диаграмму цвета Jaga)

## Конвектор JAGA MINI Facade T14

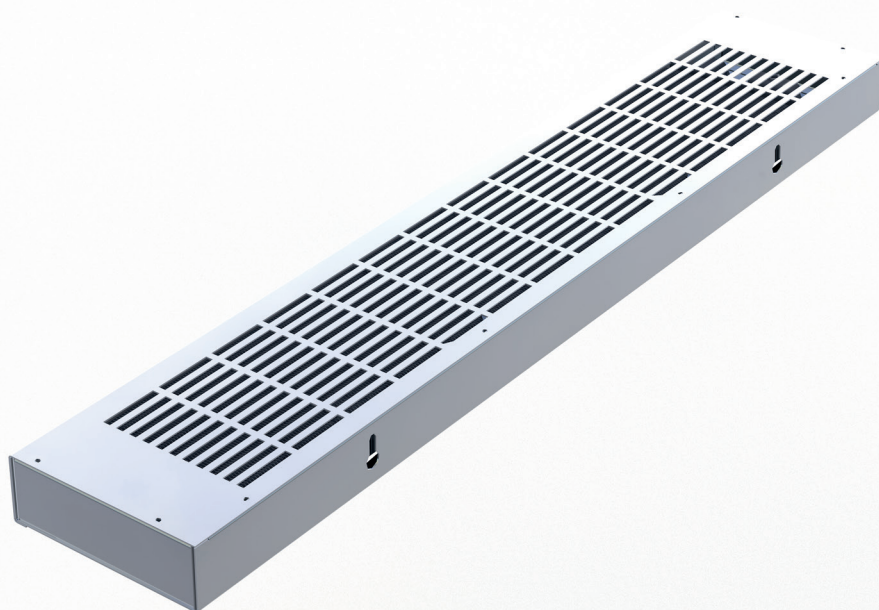
### Габаритные размеры



### Конвектор JAGA MINI Facade

T14			Теплообменник Low-H <sub>2</sub> O: одностороннее подключение 1/2"												
			Теплообменник Low-H <sub>2</sub> O: двустороннее подключение 1/2"												
L	60	70	80	90	100	110	120	140	160	180	200	220	240	260	280
B	18.5														
H	6														
75/65/20	416	486	555	625	694	763	833	972	1110,4	1249,2	1388	1526,8	1665,6	1804,4	1943,2
90/70/20	538	627	717	806	896	986	1075	1254	1434	1613	1792	1971	2150	2330	2509

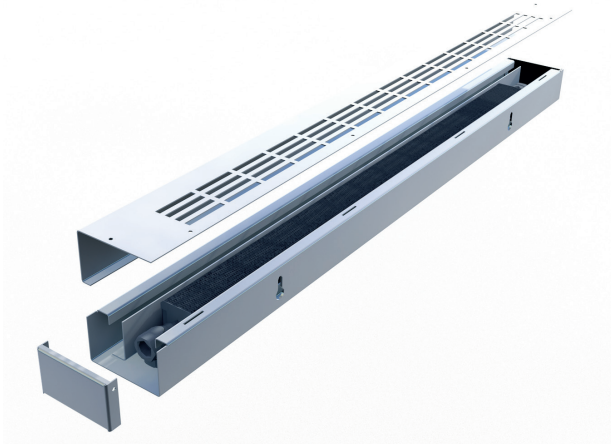
теплоотдача на метр длины конвектора при 75/65/20 °C: 694 Вт  
 теплоотдача на метр длины конвектора при 90/70/20 °C: 896 Вт



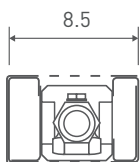
- стандартный цвет: белый RAL 9016
- опция: другие цвета: (см. диаграмму цвета Jaga)

## Конвектор JAGA MINI Facade

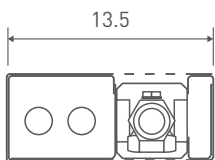
Опция: со встроенным кожухом для прокладки трубопроводов



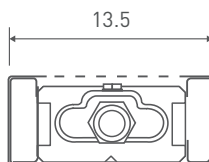
Стандартный прибор



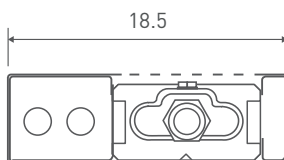
Опция: со встроенным кожухом для прокладки трубопроводов + 5 см



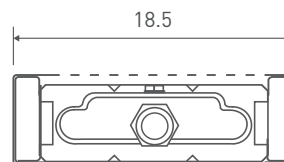
Стандартный прибор



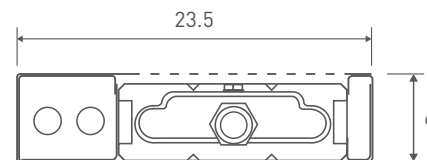
Опция: со встроенным кожухом для прокладки трубопроводов + 5 см



Стандартный прибор

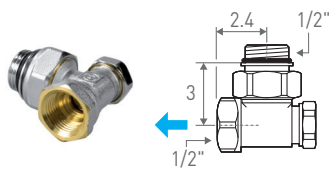


Опция: со встроенным кожухом для прокладки трубопроводов + 5 см



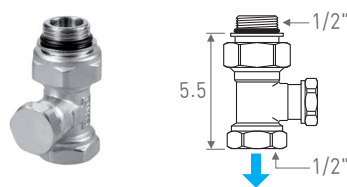
### Опция: Jaga запорный вентиль 1/2"

Соединение 90°



Артикул: 50900.110  
• никелированный

Соединение 180°



Артикул: 50900.109  
• никелированный

## Описание "Конвектор JAGA MINI Facade"

Конвектор соответствует российским нормам предъявляемым к приборам отопления и имеет стандартное подключение, что позволяет эксплуатировать его в традиционных системах отопления.

### Материал:

#### Теплообменник The Low-H<sub>2</sub>O:

- 1/2" одностороннее соединение, 1/2" двустороннее соединение
- изготовлен из круглых бесшовных труб из чистой красной меди с алюминиевыми пластинами и латунными коллекторами
- воздухоотводчик 1/8" и сливной кран 1/2" включены в поставку
- испытаны под давлением: 24 бар
- рабочее давление: 16 бар
- лакированное покрытие обладающее антистатическими действием с пониженной степенью блеска, RAL 7024

### Кожух:

- оцинкованная стальная пластина толщиной 1,25 мм
- кронштейны из листовой стали, толщиной 1 мм, оцинкованной по методу Сендзимира
- корпус окрашен в белый цвет RAL 9016. Устойчивый к царапинам эпоксидно-полиэфирный порошок, нанесен методом распыления и последующем запекании при температуре 200 ° C. УФ-стойкость благодаря ASTM G53. Другие цвета: см. диаграмму цвета Jaga

### Опции:

- с встроенным кожухом для прокладки трубопроводов: ширина стандартного конвектора + 5 см
- Jaga запорные вентили 1/2": соединение 90 ° 180 °

### Установка:

Инженер выбирает нагревательные элементы, учитывая следующие условия:

- расчет тепловой мощности в соответствии со стандартом
- теплообменники будут подключены к однотрубной/двухтрубной системе с односторонним соединением. Теплообменники оснащены латунным коллектором 1/2", воздухоотводчиком 1/8" и сливным краном 1/2"
- соединение клапана скрыто в стандартном кожухе

### Обслуживание:

Частота обслуживания зависит от среды, в которой установлен конвектор.

Manufacturer: Jaga n.v.

Type: JAGA MINI Facade