

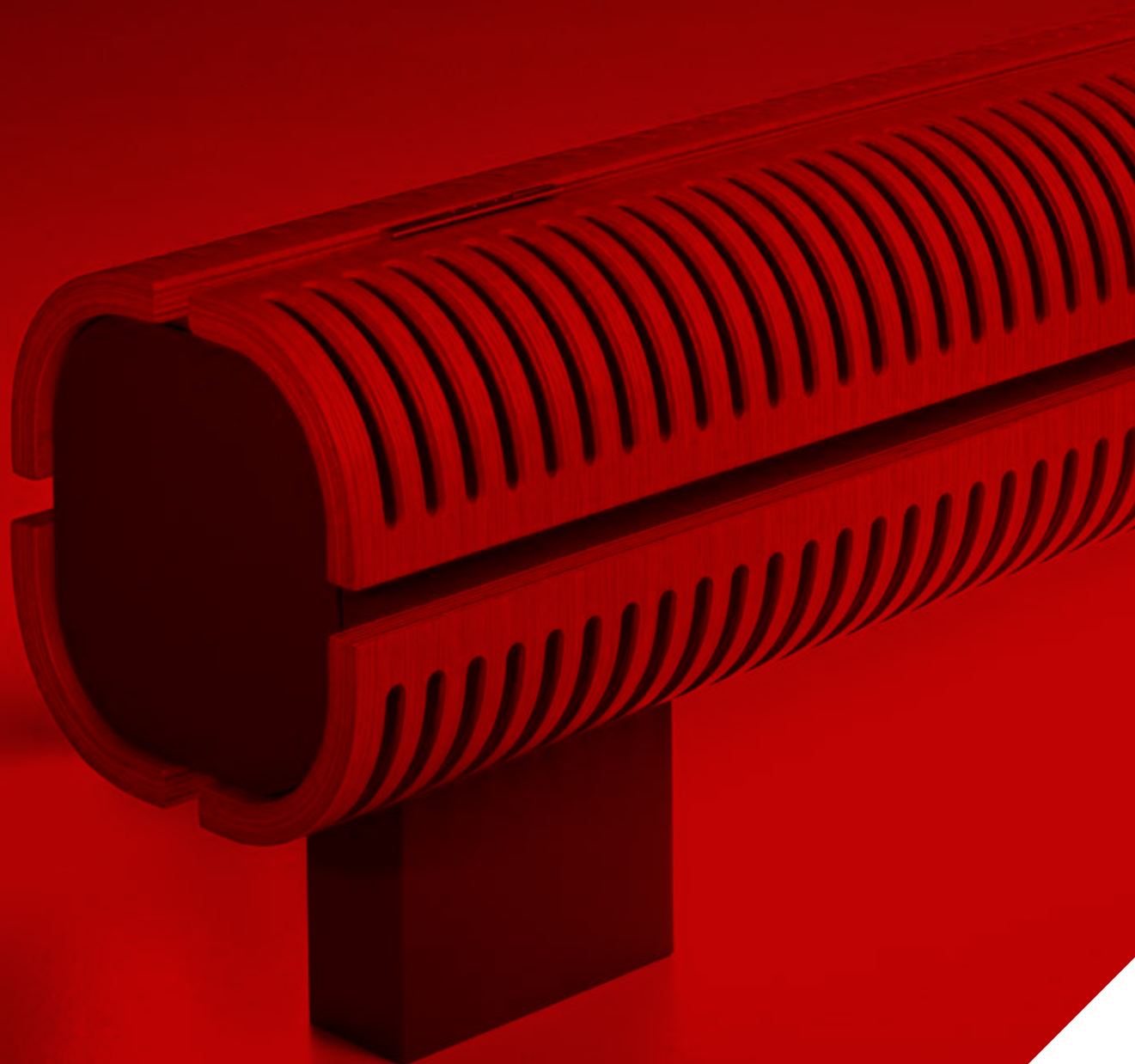
# jaga

CLIMATE DESIGNERS

Отопление



КНОСКОНВУД НАПОЛЬНЫЙ ДВЕ € 2023.RU



€.RU 01/2023

# jaga

CLIMATE DESIGNERS

## КНОСКОНWOOD НАПОЛЬНЫЙ DBE

Тепловая мощность,  
благородство дерева

- Разработан для дома будущего «Living Tomorrow» в Вилворде, Бельгия.
- Предварительно полностью смонтированный, включая блок DBE, подключение и термостатическую головку TRV.
- Корпус с изогнутым деревянным кожухом, облицованным высококачественным шпоном, выбор из 9 сортов древесины.
- Встроенное устройство управления, предварительно установленное подключение и термостатическая головка TRV.
- Технология Low-H<sub>2</sub>O, а также отлично проводящий и сверхбыстрый теплообменник обеспечивают низкое энергопотребление и максимальное тепловыделение.
- DBE (эффект динамического нагнетания) компактный радиатор для теплоносителя от 28 °C.
- Безопасная температура поверхности.
- **30-летняя гарантия** на теплообменник.

**LIVING  
TOMORROW®**  
*Where visions meet*





КНОСКОНВУД НАПӨЛЪНЫЙ ДВЕ







# КНОСКОНWOOD НАПОЛЬНЫЙ DBE

KNUF. 021 LLL 15.XXX/DBE/...

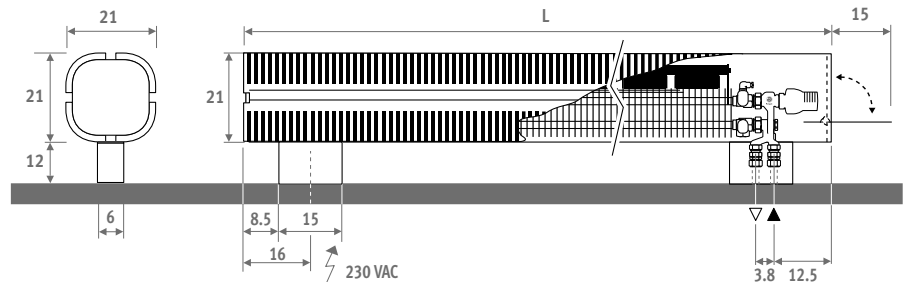
Предварительно полностью смонтированный, включая блок DBE, подключение и термостатическую головку TRV

L	РЕЖИМ ОЖИДАНИЯ*			КОМФОРТ				
	Тип	Ватт 75/65	Ватт 55/45	Ватт 75/65	Ватт 55/45	Ватт 35/30	€ кат. 1	€ кат. 2
110	15	1178	575	1678	1001	414		
130	15	1414	690	2164	1291	534		
170	15	1885	920	2885	1721	712		
210	15	2356	1150	3606	2151	889		

\* Режим ожидания это постоянная теплоотдача, если вентиляторы не работают. Переход от режима ожидания в комфортный режим осуществляется автоматически в соответствии с тепловой потребностью. Увеличение производительности см.: [www.jaga.com](http://www.jaga.com)

Тепловая мощность соответствует при комнатной температуре 20°C

## РАЗМЕРЫ (в см)



## КОД ЗАКАЗА

код высота длина тип дерево  
**KNUF . 021 110 15 . XXX /DBE/...**  
 введите тип породы дерева  
 выберите концевки Europe  
 Трубы стальные прецизионные 14/1 **114**  
 Трубы стальные прецизионные 15/1 **115**  
 Трубы стальные прецизионные 16/1 **116**  
 Металлопластиковая труба 16/2 **316**  
 (Другие соединительные концевки: см. раздел "Наборы для подключений и вентили")

## СТАНДАРТНАЯ ПОСТАВКА

Поставляется в картонной коробке, которая также может быть использована в качестве защиты радиатора во время отделочных работ.

Стандартная поставка:

- предварительно смонтированный цельный радиатор с легко открывающейся боковой панелью для установки температуры. Корпус из фанеры со шпоном из натурального дуба 700 (кат. 1), покрытого матовым лаком. Предварительно установленный блок DBE с интегрированными устройствами управления и источником питания постоянного тока 12 В.
- теплообменник Low-H<sub>2</sub>O тип 15
- нижняя и боковые панели серого цвета с пескоструйной обработкой 001, термостатическая головка закрыта боковой панелью.
- Клапан Jaga-Pro и термоголовки Jaga. Подключение слева или справа внутри опоры.
- угловой воздушный клапан 1/8" и заглушка 1/2"

## ВИДЫ КОЖУХОВ

Деревянные панели покрыты устойчивым к царапинам полиуретановым лаком, матовым, со степенью блеска 40%. Высокая устойчивость к ультрафиолетовому излучению.

### Категория 1



### Категория 2







**jaga**  
CLIMATE  
DESIGNERS

**Терморос**  
117393 Москва  
ул. Архитектора Власова 55

Тел. +7(495)785 55 00  
Факс. +7(495)128 94 05  
[www.jaga.ru](http://www.jaga.ru)

В результате проводимой политики постоянного совершенствования продукции,  
компания Jaga оставляет за собой право вносить любые изменения.

Цены действительны с 01/01/2023.

Все цены включают НДС.  
Заменяет все существующие каталоги.